



PREFEITURA MUNICIPAL DE MUCAJAI

OBRA: CONSTRUÇÃO DE CAMPO SOCIETY NO MUNICIPIO DE MUCAJAI/RR

MEMORIA DE CÁLCULO DE TRANSPORTE - MUCAJAI

BOA VISTA X OBRA	57,8 KM
JAZIDA X OBRA	57,8 KM
BRITAGEM X OBRA	75,1 KM
CIMENTO (BOA VISTA) X OBRA	57,8 KM

TRANSPORTE CONCRETO MURETA CAMPO

10.13 Transporte com caminhão basculante de 10 m³ - rodovia pavimentada

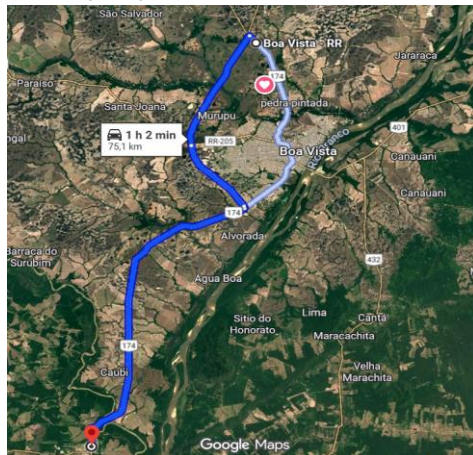
TXKM

1.447,77

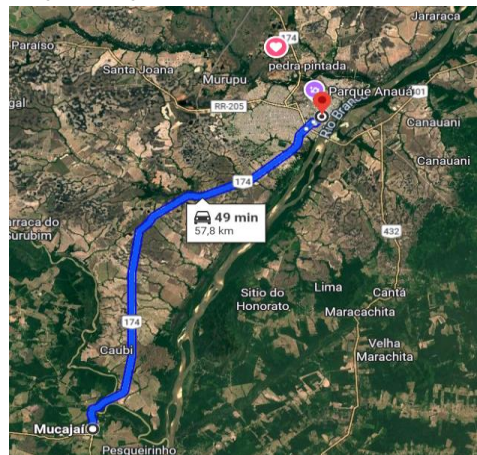
TRANSP. COM.C/ BASCULANTE DE 10m³

TRANSP. COM.C/ BASCULANTE DE 10m³												
TAREFA			MATERIAL	QUANTIA TIVO DE SERVIÇO (m)	CONSUMO DE MATERIAL (Conf. composição)	UNID.	FATOR DE UTILIZAÇÃ O	Densidade t/m³	Quantidade (T)	Localidade	DMT (Km)	MOMENTO TRANSPOR TE RTE (T.Km)
CODIGO		DISCRIMINAÇÃO										
PRINC.												
94965		CONCRETO FCK = 25MPa, TRAÇO 1:2,3:2,7 (EM MASSA SECA DE CIMENTO/ AREIA MÉDIA/ BRITA 1) - PREPARO MECÂNICO COM BETONEIRA 400 L. AF. 05/2021	areia	8,5800	0,7229	m³/m²	1,2315	1,40	10,69	Jazida X Obra	57,80	617,88
			Brita nº 1	8,5800	0,5934	m³/m²	1,2315	1,40	8,78	Britagem X Obra	75,10	659,38
				Cimento	8,5800	0,2325	m³/kg	1,2315	1,20	2,95	Boa Vista X Obra	57,80
TOTAL												1.447,77

BRITAGEM X OBRA



BOA VISTA X OBRA



Max Welley S. Pinto
Engenheiro Civil
CREA-RR 091883602-0